



Z A S T A V A

AUTO DELOVI d.o.o. KNIĆ

KATALOG
PROIZVODNOG PROGRAMA

PROIZVODNI PROGRAM ZAD – KNIĆ

I – Proizvodnja hidrauličnih i pneumatskih agregata i instalacija za kočenje

Hidrokočioni cilindri , korektori kočenja , cilindri kvačila servo uređaji
i cevi za kočionu instalaciju , gorivo ,ulje, vodu i vazduh za:

- Putničke automobile i automobile za kombinovani prevoz
- Kamione i kamionske prikolice
- Traktore i samohodne radne mašine
- Vozila za unutrašnji transport

II – Proizvodnja delova od čeličnih profila i limova

- Specijalne palete za spoljni i unutrašnji transport
- Metalni nameštaj
- Perforirani limeni profili
- Metalne stalaže
- Sabirna sredstva

III – Proizvodnja traktorskih priključnih alatki

- Transportna korpa
- Vila za seno
- Vasilica za krompir
- Uređaj za postavljanje folije
- Krunjač za kukuruz

HIDRO KOČIONI CILINDRI I KOREKTORI KOČENJA

ZA PUTNIČKE AUTOMOBILE I KOMBI VOZILA



Glavni cilindar 46619705- ϕ 20,6; Florida, Alfa, Cromia, Fiat tipo, Alfa thema



Glavni cilindar 46635861 - ϕ 20,6
Koral, Skala, Florida Poli, Skala Poli



Glavni cilindar. 4372841 - ϕ 19,05 – Yugo
55,65



Glavni cilindar 4429002 - ϕ 19,05 – Yugo 45



Glavni cilindar 4394899 - ϕ 19,05
Z-101/128; Z-101 Pikap



Glavni cilindar 1612322 - ϕ 19,05 – Z-101



Glavni cilindar 202066 - ϕ 19,05 – Fiat UNO



Glavni cilindar 1304599 - ϕ 19,05
Lada 1300; Lada 1500



Glavni cilindar 1611005- ϕ 19,5, Z-750/850



Glavni cilindar 884813 - ϕ 19,05, Z-750 – stari tip Cu cevi



Glavni cilindar. 1014671 - ϕ 19,05 – Z-750 – stari tip č-cevi



Glavni cilindar 4916868 - ϕ 19,05 – Kombi 900k



Glavni cilindar 4171017 - ϕ 25,4 , Kombi 430



Korektor kočenja 4379876 – Jugo 45, 55, 65 i Z-101/128;
Skala Poli, Z-101 Pikap; Florida Poli



Korektor kočenja Fo - 4717095 – Koral



Cilindar točka 4065978 ϕ Florida Poli



Cilindar točka 4373614 - ϕ 19,5, Skala



Cilindar točka 999614 - ϕ 19,05, Z-101/128;
Z-750/850



Cilindar točka. 4404483 - ϕ 17,5 – Koral, Yugo 45/55 65 Florida CKD, Florida I, Florida L



Cilindar točka 5958301 - ϕ 17,725 – Florida CW, Yugo Cabrio



Cilindar točka 4373666 - ϕ 19,05, Lada samara; Niva 1,7 i Riva, Lada 110, 111, 112



Cilindar točka 40156, ϕ 19,05 Fiat UNO



Cilindar točka, prednji 1610500 - ϕ 23,8 Z-750/850



Cilindar točka, prednji - 4121621 ϕ 22,225; Z-750

SERVO UREĐAJ ZA PTNIČKA I KOMBI VOZILA



Servo uređaj ISOVAC $\phi 7''$ – Florida; Florida Poli



Servo uređaj ISOVAC $\phi 7''$ Koral



Servo uređaj ISOVAC $\phi 7''$ Skala, Skala Poli



Sklop glavni cilindar – Servo uređaj Lada Samara

CILINDRI KVAČILA ZA AUTOMOBILE I KAMIONE



Glavni cilindar kvačila –9170157 ϕ 19,05; Z-617, 630, 35.8, 40.8 , 621, 624 Lada



Glavni cilindar kvačila 4217083 - ϕ 19,05, Z-635, 659, 650, 640, 80.10, 80.12, 83.10, 50.9, 75.10, "TZ", FIAT A-70.



Glavni cilindar kvačila - 999010 - ϕ 23,8 – FAP - Mercedes



Pomoćni cilindar kvačila 4191164- ϕ 19,05 – Z-635, 650, 65.10, 80.10, 83.10, 640, 80.12



Pomoćni cilindar kvačila 4311345 - ϕ 19,05 Z-617, 630, 30.8, 40.8, 50.8, 624, 621



Pomoćni cilindar kvačila 4848576 - ϕ 19,05 – T.Z. stari tip



Pomoćni cilindar kvačila 999576 - ϕ 19,05 – TZ
– novi tip



Pomoćni cilindar kvačila 1468321 ϕ 38,1 -
FAP - Mercedes

HIDROKOČIONI CILINDRI ZA UNUTRAŠNJI TRANSPORT



Glavni cilindar 996100 - ϕ 30 - ϕ 25,4 T.Z.



Glavni cilindar 4723798 - ϕ 25,4 Z-635, 640, 650, 75.10, 80.10, 80.12, 83.10



Glavni cilindar 4726277 - ϕ 25,4 – Z-617, 630, 40.8, 35.8, 50.8, 621, 624



Glavni cilindar 4723777 - ϕ 25,4 – Zeta 50.9



Glavni cilindar 1468112, ϕ 38,1, TAM 1001, 75, 60, 80T3, T5, A5, A6, 110, T10, 125, T10K, 125T10G, 260, A116m, A116P, A120T, 120L, vilj. INDOS, D2,5t, vilj.Pobeda T.U.50



Glavni cilindar 1468150 ϕ 38,1 TAM
4500/5000
Vilj. Balkan car D, vilj. INDOS D



Glavni cilindar 1468239 - ϕ 25,4
Viljuš. INDOS Elektro 1,5t, 2,5t.



Glavni cilindar 1468238 - ϕ 25,4
Vilj. Litostroj, TAM 5000



Glavni cilindar 1468328 - ϕ 25,4
Viljuškara POBEDA TU - 35



Korektor kočnja FK 4917095 Z-630, 650,
80.12



Cilindar točka, zadnji (kose rupe) 4220643- ϕ 25,4 , Z-50.9



Cilindar točka, prednji (prave rupe) 4744164 - ϕ 27, Z-80.12, 82.12A, "T2"



Cilindar točka, zadnji (kose rupe) 8551528 ϕ 22,225, Z-617, 624, 35.8, 40.8, 50.8



Cilindar točka (prednji) 8558441 ϕ 25,4, Z-617, 624, 35.8, 50.8



Cilindar točka (zadnji) 46653177 ϕ 17,46 "Rival" 40.8H



Cilindar točka (prednji) 46653178 - ϕ 15,725 "Rival" 35.8H



Glavni cilindar kvačila 1009373 - ϕ 19,05
vilj. POBEDA – TU-32



Cilindar točka (zadnji) 1468268 - ϕ 38,1
TAM 130, 110, 190; viljuš. Litostroj



Cilindar točka – zadnji 1468241 ϕ 31,75
TAM 4500, 5000, 110T10, 125T10K,
125T10G, 110T10V, 125T12K, Viljuš.
Litostroj 3t



Cilindar točka – prednji 1468248 ϕ 38,1
TAM 4500, 5000, 110T10, 125T10K, 125



Cilindar točka – prednji 1468191 - ϕ 31,75
TAM 2001, 60, 75, 80, T35, A50, A60,
Viljuš. INDOS el. 1,5t i 2,5t i TAM A190
Viljuš. POBEDA TU 32 i TU 35



Cilindar točka 1468267 - ϕ
Viljuš. POBEDA TU 16 i TU 20



Cilindar točka 1468363 ϕ 28,575
Viljuš. Pobeda TU 20 stari tip

HIDROKOČIONI CILINDRI ZA TRAKTORE I SAMOHODNE MAŠINE



Glavni cilindar 1468160 - ϕ 19,05
INT 560, IMT 577



Glavni cilindar 1468237 - ϕ 25,4
ZMAJ 132, ZMAJ 133



Cilindar točka 1468162 ϕ 22,225
IMT 560, IMT 577



Cilindar točka 1468108 ϕ 23,8
ZMAJ 132, ZMAJ 133

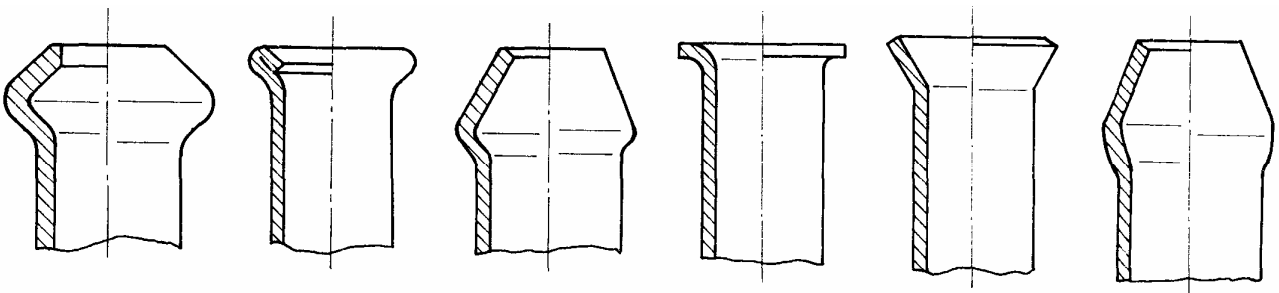
CEVI ZA KOČIONU INSTALACIJU



PROIZVODNI PROGRAM SKLOPOVA OD CEVI

- cevi za spajanje hidrauličnih sklopova kočnica kod motornih vozila
- cevi za protok vode i benzina na motornim vozilima
- cevi za protok goriva i ulja za podmazivanje na dizel motorima
- ostale razne vrste cevi , različitih namena na motornim vozilima

Oblikovanje krajeva i savijanje cevi se vrši u hladnom stanju na specijalnim hidrauličnim mašinama projektovanim za ovu vrstu obrade. Na raspoloživoj opremi mogu se prerađivati cevi od čelika , bakra i svih vrsta legura obojenih metala. Standardni dijapazon prečnika 4-14 mm i maksimalne dužine od 4500 mm nalaze se u redovnom proizvodnom programu, međutim na poseban zahtev naručioca mogu se rešavati i drugi specifični zahtevi.



Oblici krajeva cevi

SPECIJALNE PALETE ZA TRANSPORT I SKLADIŠTENJE

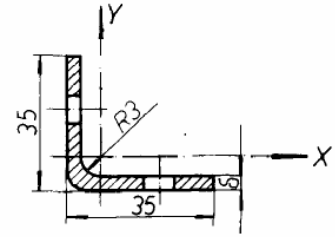
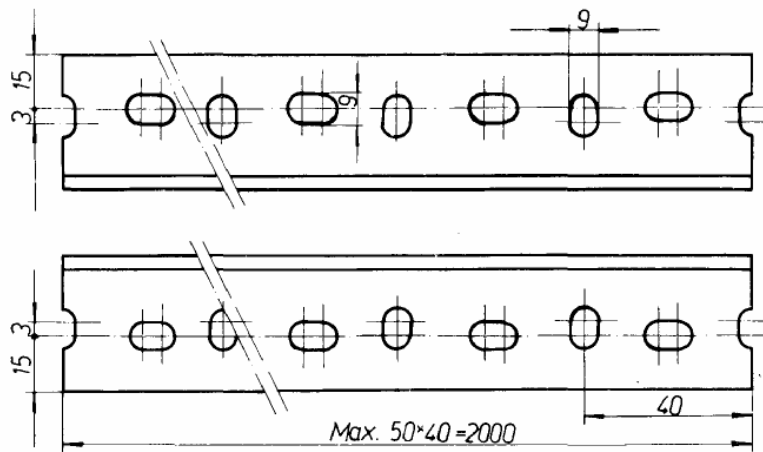


Sl.1. paleta za transport spojlera za kamione

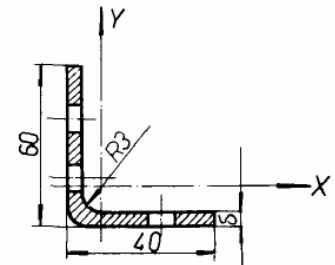
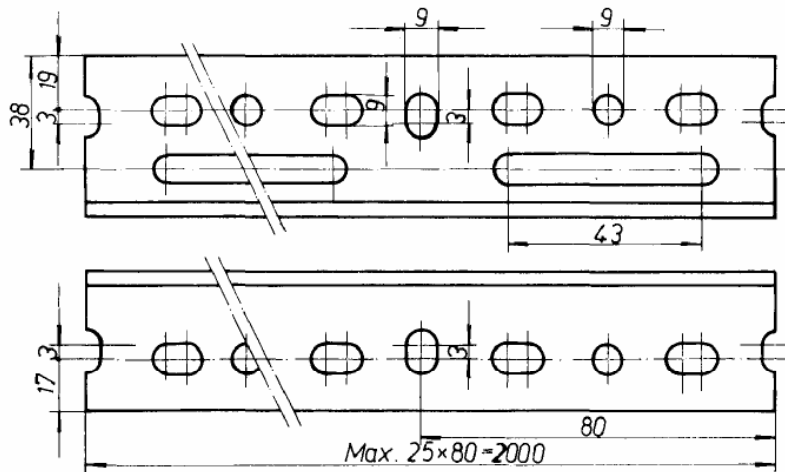


Sl.2. EURO BOX paleta - univerzalne

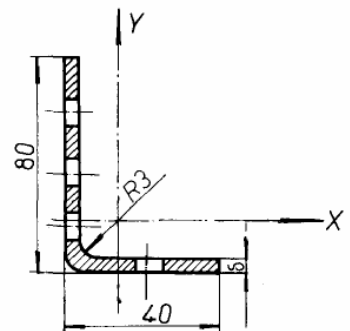
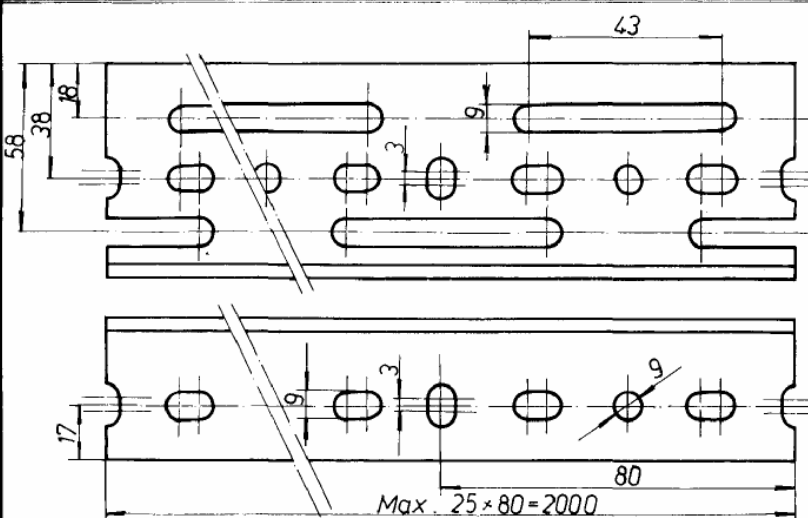
PROIZVODI OD ČELIČNIH PROFILA I LIMOVA



L 35x35	Poprečni presek cm ²	Težina kg/m	Debljina δ mm
TIP A	0,830	0,900	2
TIP B	1,157	1,125	2,5

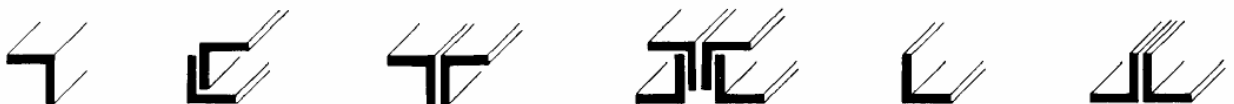


L 40x60	Poprečni presek cm ²	Težina kg/m	Debljina δ mm
TIP A	1,412	1,200	2
TIP B	1,765	1,500	2,5
TIP C	2,118	1,800	3



L 40x80	Poprečni presek cm ²	Težina kg/m	Debljina δ mm
TIP A	2,237	1,885	2,5
TIP B	2,685	2,260	3

Mogući načini vezivanja



PROIZVODI OD PERFORIRANIH LIMENIH PROFILA



UNIVERZALNA METALNA STALAŽA TIP "A"

Stalaža je montažnog tipa sastavljena od stubova čeličnih perforiranih limenih profila 2.5L 40x60 i 5 limenih polica vezanim vijcima.

- dimenzije stalaže: 910 x 400 x 2000 mm
- odstojanje između polica: 450 mm
- dozvoljeno opterećenje po polici: 150 daN
- sopstvena težina : 29 Kg



UNIVERZALNA METALNA STALAŽA TIP "B"

Stalaža je montažnog tipa sastavljena od stubova čeličnih perforiranih limenih profila 2.5L 40x60 i 6 limenih polica vezanim vijcima.

- dimenzije stalaže: 910 x 400 x 2000 mm
- odstojanje između polica: 400 mm
- dozvoljeno opterećenje po polici: 150 daN
- sopstvena težina : 32 Kg

SABIRNA SREDSTVA

1		<p><u>SABIRNI SANDUK</u></p> <p>DIMENZIJE 1500×800×800 NOSIVOST 2000 kg SOPSTVENA TEŽINA 161 kg ZAPREMINA 0,75 m³</p>
2		<p><u>SABIRNI SANDUK</u></p> <p>DIMENZIJE 1000×800×800 NOSIVOST 1500 kg SOPSTVENA TEŽINA 125 kg ZAPREMINA 0,50 m³</p>
3		<p><u>SABIRNI SANDUK</u></p> <p>DIMENZIJE 1000×800×560 NOSIVOST 1000 kg SOPSTVENA TEŽINA 104 kg ZAPREMINA 0,30 m³</p>
4		<p><u>SABIRNI SANDUK</u></p> <p>DIMENZIJE 800×460×550 NOSIVOST 500 kg SOPSTVENA TEŽINA 45 kg ZAPREMINA 0,14 m³</p>
5		<p><u>SABIRNI SANDUK</u></p> <p>DIMENZIJE 470×190×200 NOSIVOST 80 kg SOPSTVENA TEŽINA 6 kg ZAPREMINA 0,18 m³</p>
6		<p><u>SABIRNI SANDUK</u></p> <p>DIMENZIJE 500×200×200 NOSIVOST 60 kg SOPSTVENA TEŽINA 5 kg ZAPREMINA 0,015 m³</p>

TRAKTORSKE PRIKLJUČNE ALATKE



sl.1. Traktorska korpa



sl.2. Traktorska vila



sl.3. Uređaj za postavljanje folija